

# Dell Inspiron 15R

## Uporabniški priročnik

Model računalnika: Inspiron 5520/7520  
Regulativni model: P25F  
Regulativni tip: P25F001



# Opombe in opozorila



**OPOMBA:** OPOMBA označuje pomembne informacije, ki vam pomagajo bolje izkoristiti računalnik.



**POZOR:** POZOR označuje možnost poškodb strojne opreme ali izgube podatkov, če ne upoštevate navodil.




**OPOZORILO:** OPOZORILO označuje možnost poškodb lastnine, telesnih poškodb ali smrti.

-----  
Informacije v tem dokumentu se lahko spremenijo brez predhodnega obvestila.

© 2012 Dell Inc. Vse pravice pridržane.

Vsakršno razmnoževanje tega gradiva brez pisnega dovoljenja družbe Dell Inc. je strogo prepovedano.

Blagovne znamke, uporabljene v tem besedilu: Dell™, logotip DELL in Inspiron™ so blagovne znamke podjetja Dell Inc.; Microsoft®, Windows® in logotip gumba Start v sistemu Windows  so bodisi blagovne znamke ali registrirane blagovne znamke družbe Microsoft corporation v ZDA in/ali drugih državah; Bluetooth® je registrirana blagovna znamka, ki je v lasti Bluetooth SIG, Inc. in jo Dell uporablja z dovoljenjem.

V tem dokumentu se lahko uporabljajo tudi druge blagovne znamke in imena, ki se nanašajo na osebe, katerih last so blagovne znamke ali imena, oziroma na njihove izdelke. Dell Inc. se odreka vseh lastniških interesov do blagovnih znamk in imen podjetij, ki niso njegova last.

# Vsebina

<b>1</b>	<b>Preden začnete</b> . . . . .	<b>7</b>
	Izklopite računalnik in priključene naprave. . . . .	7
	Varnostni ukrepi. . . . .	7
	Priporočena orodja . . . . .	8
<b>2</b>	<b>Ko končate delo v notranjosti računalnika</b> . . .	<b>9</b>
<b>3</b>	<b>SWITCH</b> . . . . .	<b>11</b>
	Odstranitev SWITCH . . . . .	11
	Ponovna namestitev SWITCH. . . . .	12
<b>4</b>	<b>Baterija</b> . . . . .	<b>13</b>
	Odstranitev akumulatorja. . . . .	13
	Ponovna namestitev baterije. . . . .	13
<b>5</b>	<b>Tipkovnica</b> . . . . .	<b>15</b>
	Odstranitev tipkovnice. . . . .	15
	Zamenjava tipkovnice . . . . .	16
<b>6</b>	<b>Pokrov osnovne plošče</b> . . . . .	<b>17</b>
	Odstranitev pokrova osnovne plošče . . . . .	17
	Ponovna namestitev pokrova osnovne plošče . . . . .	18
<b>7</b>	<b>Pomnilniški moduli</b> . . . . .	<b>19</b>
	Odstranjevanje pomnilniških modulov. . . . .	19
	Nameščanje pomnilniških modulov . . . . .	20
<b>8</b>	<b>Trdi disk</b> . . . . .	<b>21</b>
	Odstranjevanje trdega diska. . . . .	21
	Zamenjava trdega diska . . . . .	23
<b>9</b>	<b>Optični pogon</b> . . . . .	<b>25</b>
	Odstranjevanje optičnega pogona . . . . .	25
	Ponovna namestitev optičnega pogona . . . . .	26

<b>10 Naslon za dlani</b> . . . . .	<b>27</b>
Odstranitev naslona za dlani . . . . .	27
Ponovna namestitev naslona za dlani . . . . .	31
<b>11 Vrata za napajalnik</b> . . . . .	<b>33</b>
Odstranjevanje vrat za napajalnik . . . . .	33
Ponovna namestitev vrat za napajalnik . . . . .	34
<b>12 Sklop zaslona</b> . . . . .	<b>35</b>
Odstranjevanje sklopa zaslona . . . . .	35
Zamenjava sklopa ekrana . . . . .	37
Odstranjevanje okvirja zaslona . . . . .	37
Ponovna namestitev okvirja zaslona . . . . .	38
Odstranjevanje pokrovčkov tečajev . . . . .	39
Ponovna namestitev pokrovčkov tečajev . . . . .	40
Odstranitev ekrana . . . . .	40
Ponovna namestitev plošče zaslona . . . . .	43
<b>13 Modul kamere</b> . . . . .	<b>45</b>
Odstranjevanje modula kamere . . . . .	45
Vnovična namestitev modula kamere . . . . .	48
<b>14 Sistemska plošča</b> . . . . .	<b>49</b>
Odstranjevanje matične plošče . . . . .	49
Ponovna namestitev sistemske plošče . . . . .	52
Vnos servisne oznake v BIOS . . . . .	53
<b>15 Termalni sklop za hlajenje</b> . . . . .	<b>55</b>
Odstranjevanje termalnega sklopa za hlajenje . . . . .	55
Ponovna namestitev termalnega sklopa za hlajenje procesorjev . . . . .	57
<b>16 Procesor</b> . . . . .	<b>59</b>
Odstranjevanje procesorja . . . . .	59
Vnovična namestitev procesorja . . . . .	61
<b>17 Gumbasta baterija</b> . . . . .	<b>63</b>
Odstranitev gumbne baterije . . . . .	63
Vnovična namestitev gumbne baterije . . . . .	65


<b>18 Zvočniki</b> . . . . .	<b>67</b>
Odstranitev zvočnikov . . . . .	67
Ponovna namestitev zvočnikov . . . . .	69
<b>19 Bralnik medijskih kartic</b> . . . . .	<b>71</b>
Odstranjevanje bralnika medijskih kartic . . . . .	71
Ponovna namestitev bralnika medijskih kartic . . . . .	73
<b>20 Hčerinska plošča</b> . . . . .	<b>75</b>
Odstranitev hčerinske plošče . . . . .	75
Zamenjava hčerinske plošče . . . . .	77
<b>21 Kartica Mini-Card</b> . . . . .	<b>79</b>
Odstranjevanje mini kartice . . . . .	79
Nameščanje mini kartice . . . . .	80
<b>22 Posodobitev BIOS-a</b> . . . . .	<b>83</b>




# 1

## Preden začnete

### Izklopite računalnik in priključene naprave

 **POZOR:** Preden izklopite računalnik, shranite in zaprite vse odprte datoteke ter programe, da preprečite izgubo podatkov.

- 1 Shranite in zaprite vse odprte datoteke in programe.
- 2 Kliknite **Start**  in nato **Shut down** (Izklop).

Microsoft Windows se izklopi in nato še računalnik.





**OPOMBA:** Če uporabljate drug operacijski sistem, poiščite navodila za izklop v dokumentaciji vašega operacijskega sistema.

- 3 Odklopite vaš računalnik in vse priključene naprave z električnih vtičnic.
- 4 Odklopite vse telefonske kable, omrežne kable in priključene naprave z računalnika.
- 5 Po izklopu računalnika pritisnite in držite gumb za vklop približno 5 sekund, da s tem ozemljite sistemsko ploščo.

### Varnostni ukrepi


Uporabite naslednja varnostna navodila, da zaščitite računalnik pred morebitnimi poškodbami in zagotovite lastno varnost.


 **OPOZORILO:** Predno pričnete z delom v notranjosti računalnika, preberite varnostne informacije, ki so priložene računalniku. Za dodatne informacije o varnem delu obiščite domačo stran za skladnost s predpisi na naslovu [dell.com/regulatory\\_compliance](http://dell.com/regulatory_compliance).

 **OPOZORILO:** Preden snamete pokrov ali plošče računalnika odklopite vse vire napajanja. Ko prenehate z delom v računalniku in preden priklopite vir napajanja, ponovno namestite vse pokrove, plošče in vijake.

 **POZOR:** Delovna površina mora biti ravna, da s tem preprečite poškodbe računalnika.

 **POZOR:** Komponente in kartice prijemajte za robove in se ne dotikajte zatičev in stikov, da s tem preprečite poškodbe.

 **POZOR:** Samo usposobljeni servisni tehniki smejo odstraniti pokrov računalnika in kakorkoli posegati v komponente znotraj računalnika. Vse informacije v zvezi z varnostnimi ukrepi, posegi v notranjosti računalnika in zaščito pred elektrostatično razelektrivjo so na voljo v varnostnih navodilih.

 **POZOR:** Preden se dotaknete česarkoli znotraj računalnika, se ozemljite tako, da se dotaknete nebarvane kovinske površine, kot je kovina na zadnji strani računalnika. Med delom se občasno dotaknite nepobarvane kovinske površine, da sprostite statično elektriko, ki lahko poškoduje notranje komponente.

△ **POZOR:** Ko odklopite kabel, ne vlecite kabla samega, temveč priključek na njem ali pritrdilno zanko. Nekateri kabli vsebujejo priključke z zaskočnimi jezički ali varnostnimi vijaki, ki jih morate pred odstranitvijo kabla sprostiti. Pri odstranjevanju kablov pazite, da ti ostanejo ravni in da ne zvijete katerega od priključkov. Pri priključitvi kablov pazite na pravilno usmerjenost in poravnavo priključkov in vrat.

△ **POZOR:** Če želite izklopiti omrežni kabel, najprej odklopite kabel iz računalnika in nato iz omrežne naprave.

## Priporočena orodja

Za postopke, navedene v tem dokumentu, boste verjetno potrebovali naslednja orodja:

- izvijač Phillips,
- plastično pero,
- majhen ploščat izvijač,



# 2

## Ko končate delo v notranjosti računalnika

---

Ko zaključite s postopki zamenjave, zagotovite naslednje:

- Ponovno namestite vse vijake in ne puščajte odvečnih vijakov v notranjosti računalnika.
- Priključite katere koli zunanje naprave, kable, kartice in katere koli druge dele, ki ste jih odstranili pred začetkom dela v notranjosti računalnika.
- Računalnik in vse priključene naprave priključite v električne vtičnice.



**POZOR: Preden vklopite računalnik, pritrdite vse vijake in se prepričajte, da v notranjosti računalnika niso ostali odvečni vijaki. Neupoštevanje teh navodil lahko poškoduje računalnik.**



# 3

## SWITCH

**!** OPOZORILO: Pred delom v računalniku, preberite varnostne informacije, ki so priložene vašemu računalniku in sledite navodilom v »Preden začnete« na strani 7. Za dodatne informacije o varnem delu obiščite domačo stran za skladnost s predpisi na naslovu [dell.com/regulatory\\_compliance](http://dell.com/regulatory_compliance).

### Odstranitev SWITCH

- 1 Potisnite zapah za sprostitev SWITCH vstran.  
SWITCH se sprostí.
- 2 SWITCH dvignite z računalnika.

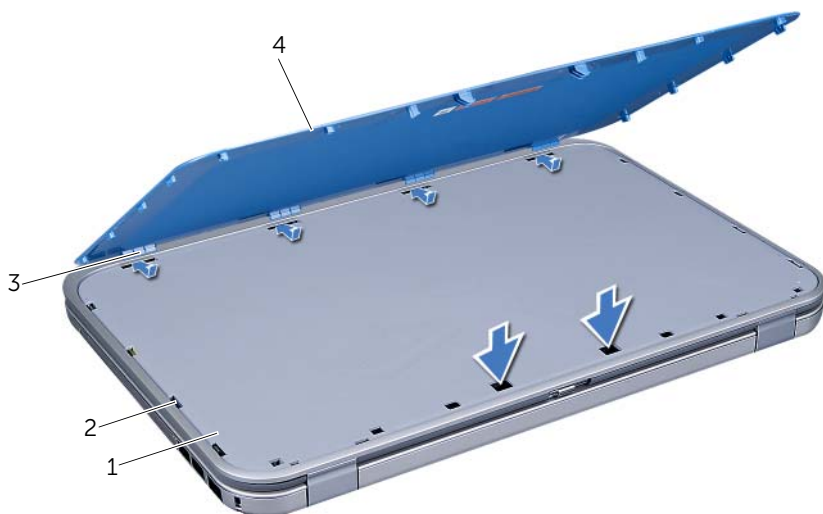


1	pokrov zaslona	2	zapah za sprostitev SWITCH
3	SWITCH		

# Ponovna namestitvev SWITCH

## Postopek

- 1 Poravnajte jezičke na dnu SWITCH z režami na pokrovu zaslona in pritrdite SWITCH na mesto.



1	pokrov zaslona	2	reže
3	jezički	4	SWITCH

- 2 Sledite navodilom v »Ko končate delo v notranjosti računalnika« na strani 9.

# 4

## Baterija

**!** **OPOZORILO:** Pred delom v računalniku, preberite varnostne informacije, ki so priložene vašemu računalniku in sledite navodilom v »Preden začnete« na strani 7. Za dodatne informacije o varnem delu obiščite domačo stran za skladnost s predpisi na naslovu [dell.com/regulatory\\_compliance](http://dell.com/regulatory_compliance).

### Odstranitev akumulatorja

- 1 Zaprite zaslon in obrnite računalnik.
- 2 Potisnite zaklepa za sprostitev akumulatorja v odklenjeni položaj.
- 3 Vzemite baterijo iz ležišča za baterijo.



1 zaklepa za sprostitev akumulatorja (2)

2 akumulator

### Ponovna namestitev akumulatorja

- 1 Poravnajte jezičke na akumulatorju z režami na ležišču za akumulator ter nežno pritisnite akumulator, da sede na mesto.
- 2 Sledite navodilom v »Ko končate delo v notranjosti računalnika« na strani 9.



# 5

## Tipkovnica

**!** **OPOZORILO:** Pred delom v računalniku, preberite varnostne informacije, ki so priložene vašemu računalniku in sledite navodilom v »Preden začnete« na strani 7. Za dodatne informacije o varnem delu obiščite domačo stran za skladnost s predpisi na naslovu [dell.com/regulatory\\_compliance](http://dell.com/regulatory_compliance).

### Odstranitev tipkovnice

#### Predpogoji

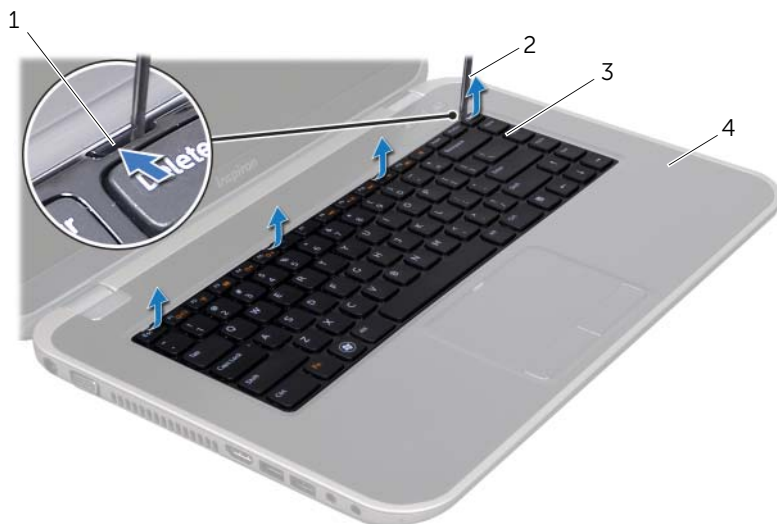
- 1 Odstranite akumulator. Glejte »Odstranitev baterije« na strani 13.

#### Postopek

**△ POZOR:** Tipke na tipkovnici so krhke, zlahka se snamejo, njihova zamenjava pa vzame veliko časa. Pri odstranjevanju in uporabi tipkovnice bodite pazljivi.

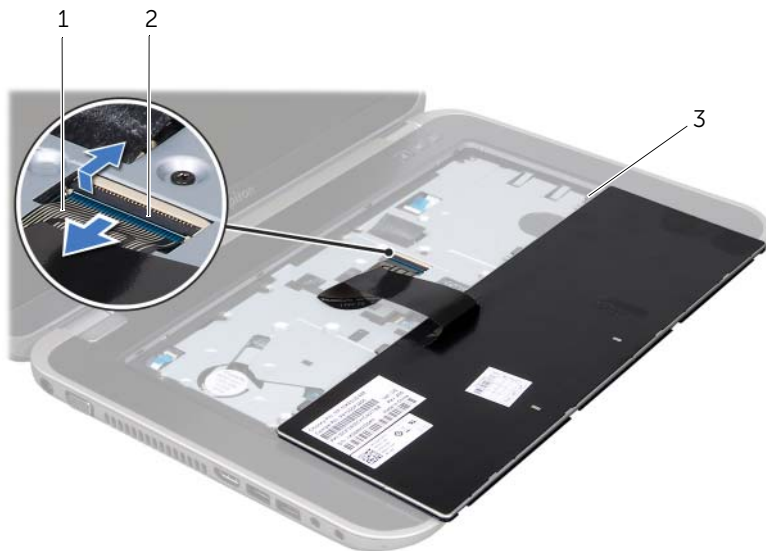
- 1 Obrnite računalnik in odprite zaslon, kolikor je mogoče.
- 2 S plastičnim peresom sprostite tipkovnico z jezičkov na naslonu za dlani in jo počasi dvigujte dokler jo ne odstranite z naslona za dlani.

**△ POZOR:** Pri odstranjevanju in uporabi tipkovnice bodite izjemno pazljivi. Če ne boste pazili, lahko opraskate ploščo zaslona.



1 jezički (4)	2 plastično pero
3 tipkovnica	4 naslon za dlani

- 3 Previdno obrnite tipkovnico in jo postavite na naslona za dlani.
- 4 Dvignite zapah priključka, nato pa povlecite pritrdilno zanko, da kabel tipkovnice odklopite iz priključka na sistemski plošči.
- 5 Dvignite tipkovnico proč od računalnika.



- 
- |                    |                    |
|--------------------|--------------------|
| 1 kabel tipkovnice | 2 zapah priključka |
| 3 jezički (5)      |                    |
- 

## Zamenjava tipkovnice

### Postopek

- 1 Kabel tipkovnice potisnite v priključek na sistemski plošči, nato pa zapah priključka pritisnite navzdol, da pritrдите kabel.
- 2 Potisnite jezička na dnu tipkovnice v reži na naslonu za dlani in postavite tipkovnico na naslon za dlani.
- 3 Nežno pritisnite robove tipkovnice, da jo pritrдите pod jezičke na naslonu za dlani.
- 4 Zaprite zaslon in obrnite računalnik.

### Pogoji po namestitvi

- 1 Nadomestite akumulator. Glejte »Ponovna namestitev baterije« na strani 13.
- 2 Sledite navodilom v »Ko končate delo v notranjosti računalnika« na strani 9.



# 6

## Pokrov osnovne plošče

**!** OPOZORILO: Pred delom v računalniku, preberite varnostne informacije, ki so priložene vašemu računalniku in sledite navodilom v »Preden začnete« na strani 7. Za dodatne informacije o varnem delu obiščite domačo stran za skladnost s predpisi na naslovu [dell.com/regulatory\\_compliance](http://dell.com/regulatory_compliance).

### Odstranitev pokrova osnovne plošče

#### Predpogoji

- 1 Odstranite akumulator. Glejte »Odstranitev baterije« na strani 13.

#### Postopek

- 1 Odvijte zaskočne vijake, s katerimi je pokrov osnovne plošče pritrjen na osnovno ploščo računalnika.
- 2 S prsti ločite pokrov osnovne plošče od osnovne plošče računalnika.
- 3 Dvignite pokrov z ohišja računalnika.



1 pokrov osnovne plošče

2 zaskočni vijaki (3)

# Ponovna namestitev pokrova osnovne plošče

## Postopek

- 1 Jezičke na pokrovu osnovne plošče poravnajte z režami na osnovni plošči računalnika in ga nežno potisnite na ustrezno mesto.
- 2 Zategnite zaskočne vijake, s katerimi je pokrov osnovne plošče pritrjen na osnovno ploščo računalnika.

## Pogoji po namestitvi

- 1 Nadomestite akumulator. Glejte «Ponovna namestitev baterije» na strani 13.
- 2 Sledite navodilom v «Ko končate delo v notranjosti računalnika» na strani 9.

**!** **OPOZORILO:** Pred delom v računalniku, preberite varnostne informacije, ki so priložene vašemu računalniku in sledite navodilom v «Preden začnete» na strani 7. Za dodatne informacije o varnem delu obiščite domačo stran za skladnost s predpisi na naslovu [dell.com/regulatory\\_compliance](http://dell.com/regulatory_compliance).

## Odstranjevanje pomnilniških modulov

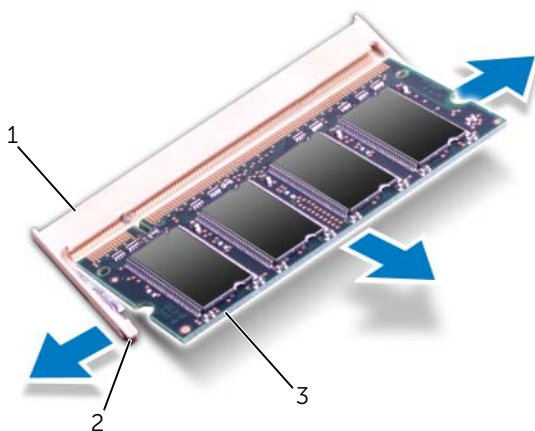
### Predpogoji

- 1 Odstranite akumulator. Glejte «Odstranitev baterije» na strani 13.
- 2 Odstranite pokrov ohišja. Glejte »Odstranitev pokrova osnovne plošče« na strani 17.

### Postopek

**△ POZOR:** Pri razširjanju pritrdilnih sponk pomnilniškega modula ne uporabljajte orodja, da ne poškodujete priključka pomnilniškega modula.

- 1 S prsti pazljivo razširite pritrdilne sponke na vsaki strani priključka za pomnilniški modul, dokler pomnilniški modul ne izskoči.
- 2 Pomnilniški modul odklopite s priključka za pomnilniški modul.




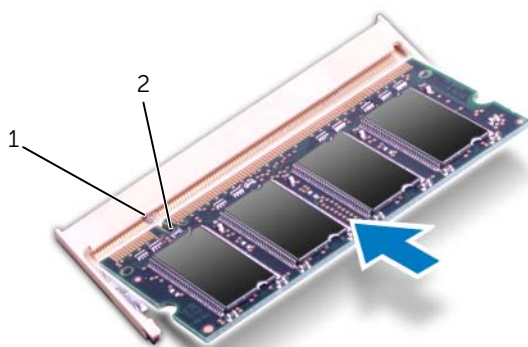
1	priključek pomnilniškega modula	2	pritrdilni sponki (2)
3	pomnilniški modul		

# Nameščanje pomnilniških modulov

## Postopek

- 1 Poravnajte zarezo v pomnilniškem modulu z jezičkom na priključku za pomnilniški modul.
- 2 Pomnilniški modul potisnite v režo pod kotom 45 stopinj in ga pritisnite navzdol, dokler se ne zaskoči. Če ne slišite klika, pomnilniški modul odstranite in ga ponovno namestite.

 **OPOMBA:** Če pomnilniški modul ni pravilno nameščen, se računalnik morda ne bo zagnal.



---

1	jeziček	2	zareza
---	---------	---	--------


---

## Pogoji po namestitvi

- 1 Zamenjajte pokrov osnovne plošče «Ponovna namestitvev pokrova osnovne plošče» na strani 18.
- 2 Nadomestite akumulator. Glejte «Ponovna namestitvev baterije» na strani 13.
- 3 Sledite navodilom v «Ko končate delo v notranjosti računalnika» na strani 9.
- 4 Vključite računalnik.

Ob zagonu računalnik zazna pomnilniške module in samodejno posodobi informacije o konfiguraciji sistema.




Da bi potrdili število nameščenih pomnilnikov:

Kliknite **Start**  → **Control Panel** (Nadzorna plošča) → **System and Security** (Sistem in varnost) → **System** (Sistem).

# 8

## Trdi disk

---

-  **OPOZORILO:** Pred delom v računalniku, preberite varnostne informacije, ki so priložene vašemu računalniku in sledite navodilom v »Preden začnete« na strani 7. Za dodatne informacije o varnem delu obiščite domačo stran za skladnost s predpisi na naslovu [dell.com/regulatory\\_compliance](https://dell.com/regulatory_compliance).
-  **POZOR:** Če želite preprečiti izgubo podatkov, trdega diska ne odstranjajte, ko je računalnik prižgan ali v stanju spanja.
-  **POZOR:** Trdi diski so izredno krhki. Kadar delate z njimi, bodite zelo previdni.

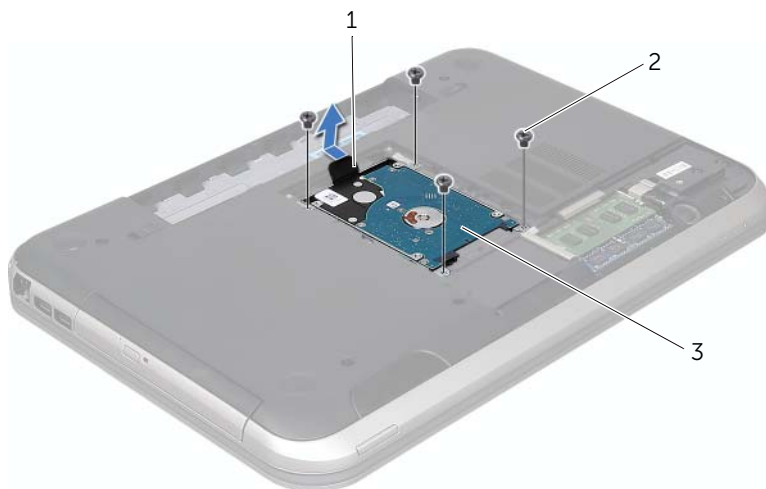
## Odstranjevanje trdega diska

### Predpogoji

- 1 Odstranite akumulator. Glejte «Odstranitev baterije» na strani 13.
- 2 Odstranite pokrov ohišja. Glejte «Odstranitev pokrova osnovne plošče» na strani 17.

## Postopek

- 1 Odstranite vijake, s katerimi je sklop trdega diska pritrjen na osnovno ploščo računalnika.
- 2 S pomočjo pritrdilne zanke, potisnite sklop trdega disk proti zadnjemu delu računalnika, da odklopite sklop trdega diska od priključka na sistemski plošči.
- 3 Sklop trdega diska dvignite iz ohišja računalnika.



---

1 jeziček

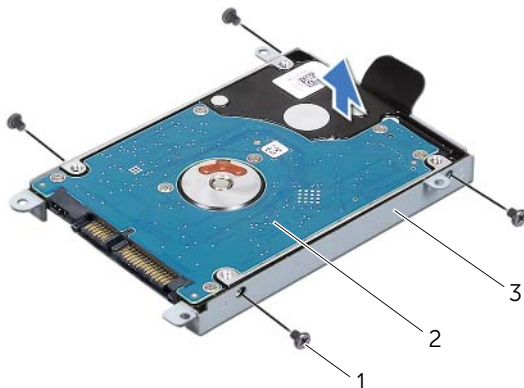
2 vijaki (4)

---

3 sklop trdega diska

---

- 4 Odstranite vijake, s katerimi je nosilec trdega diska pritrjen na trdi disk.
- 5 Dvignite trdi disk z nosilca trdega diska.



1	vijaki (4)	2	trdi disk
3	nosilec trdega diska		

## Zamenjava trdega diska

### Postopek

- 1 Novi trdi disk vzemite iz embalaže.  
Originalno embalažo shranite za shranjevanje ali pošiljanje trdega diska.
- 2 Poravnajte luknje za vijake na nosilcu trdega diska z luknjami za vijake na trdem disku.
- 3 Ponovno namestite vijake, s katerimi je ležišče trdega diska pritrjeno na trdi disk.
- 4 Sklop trdega diska namestite v ohišje računalnika.
- 5 S pomočjo pritrdilne zanke, potisnite sklop trdega disk proti sprednjemu delu računalnika, da priklopite sklop trdega diska od priključka na sistemski plošči.
- 6 Ponovno namestite vijake, s katerimi je sklop trdega diska pritrjen na osnovno ploščo računalnika.

## Pogoji po namestitvi

- 1 Zamenjajte pokrov osnovne plošče. Glejte «Ponovna namestitev pokrova osnovne plošče» na strani 18.
- 2 Nadomestite akumulator. Glejte «Ponovna namestitev baterije» na strani 13.
- 3 Sledite navodilom v «Ko končate delo v notranjosti računalnika» na strani 9.



**!** OPOZORILO: Pred delom v računalniku, preberite varnostne informacije, ki so priložene vašemu računalniku in sledite navodilom v »Preden začnete« na strani 7. Za dodatne informacije o varnem delu obiščite domačo stran za skladnost s predpisi na naslovu [dell.com/regulatory\\_compliance](http://dell.com/regulatory_compliance).

## Odstranjevanje optičnega pogona

### Predpogoji

- 1 Odstranite akumulator. Glejte «Odstranitev baterije» na strani 13.
- 2 Odstranite pokrov ohišja. Glejte «Odstranitev pokrova osnovne plošče» na strani 17.

### Postopek

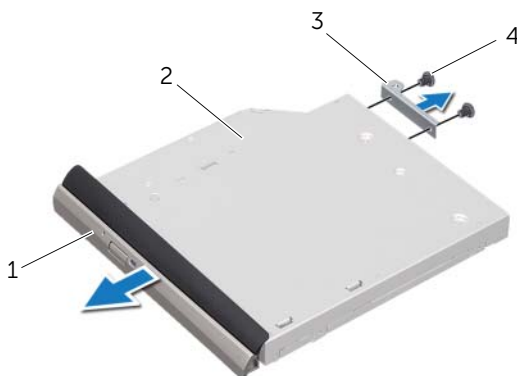
- 1 Odstranite vijak, s katerim je sklop optičnega pogona pritrjen na ohišje računalnika.
- 2 S prsti povlecite sklop optičnega pogona iz ležišča za optični pogon.



1 sklop optičnega pogona

2 vijak

- 3 Pazljivo ločite okvir optičnega pogona in ga odstranite s sklopa optičnega pogona.
- 4 Odstranite vijake, s katerimi je nosilec optičnega pogona pritrjen na optični pogon.
- 5 Odstranite nosilec optičnega pogona.



1	okvir optičnega pogona	2	optični pogon
3	nosilec optičnega pogona	4	vijaki (2)

## Ponovna namestitev optičnega pogona

### Postopek

- 1 Poravnajte luknje za vijake na nosilcu optičnega pogona z luknjami za vijake na optičnem pogonu.
- 2 Ponovno namestite vijake, s katerimi je nosilec optičnega pogona pritrjen na optični pogon.
- 3 Poravnajte jezičke na okviru optičnega pogona z režami na sklopu optičnega pogona in okvir optičnega pogona namestite tako, da se zaskoči.
- 4 Potisnite sklop optičnega pogona v predel za optični pogon, da se ta namesti na svoje mesto.
- 5 Privijte vijak, s katerim je sklop optičnega pogona pritrjen na ohišje računalnika.

### Pogoji po namestitvi

- 1 Zamenjajte pokrov osnovne plošče «Ponovna namestitev pokrova osnovne plošče» na strani 18.
- 2 Nadomestite akumulator. Glejte «Ponovna namestitev baterije» na strani 13.
- 3 Sledite navodilom v «Ko končate delo v notranjosti računalnika» na strani 9.

# 10 Naslon za dlani

**!** OPOZORILO: Pred delom v računalniku, preberite varnostne informacije, ki so priložene vašemu računalniku in sledite navodilom v »Preden začnete« na strani 7. Za dodatne informacije o varnem delu obiščite domačo stran za skladnost s predpisi na naslovu [dell.com/regulatory\\_compliance](http://dell.com/regulatory_compliance).

## Odstranitev naslona za dlani

### Predpogoji

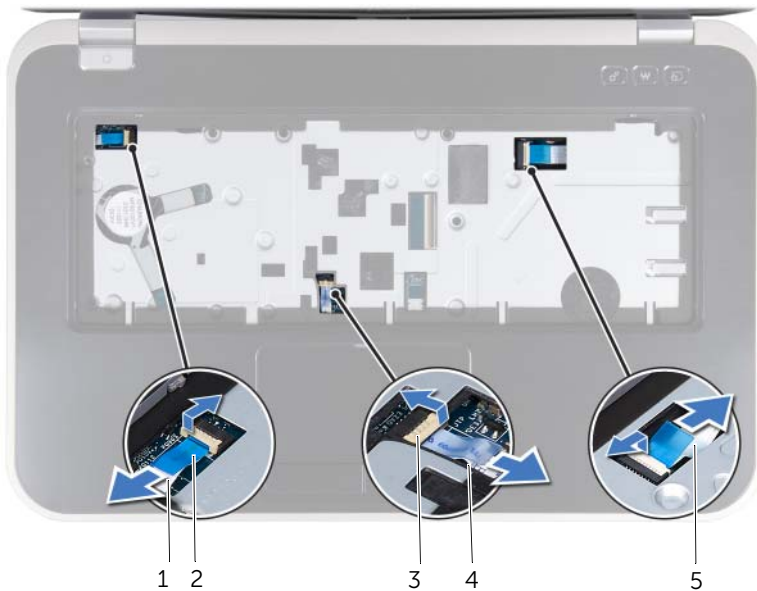
- 1 Odstranite akumulator. Glejte «Odstranitev baterije» na strani 13.
- 2 Odstranite tipkovnico. Glejte «Odstranitev tipkovnice» na strani 15.
- 3 Odstranite pokrov ohišja. Glejte «Odstranitev pokrova osnovne plošče» na strani 17.

### Postopek

- 1 Odstranite vijake, s katerimi je naslon za dlani pritrjen na osnovno ploščo računalnika.



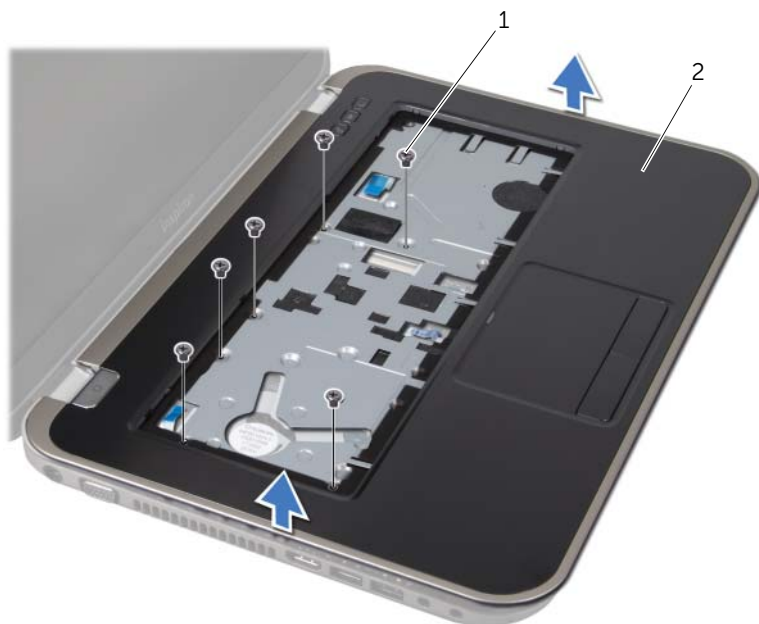
- 2 Obrnite računalnik.
- 3 Dvignite zapaha priključkov in povlecite pritrdilne zanke, da s tem odklopite kabel plošče z gumbom za vklop, kabel sledilne ploščice in kabel plošče za hitre tipke s priključkov na sistemski plošči.



1 kabel plošče gumba za vklop	2 jeziček
3 zapah priključka	4 kabel sledilne ploščice
5 kabel plošče za bližnjične tipke	

- 4 Odstranite vijake, s katerimi je naslon za dlani pritrjen na osnovno ploščo računalnika.
- 5 S prsti ločite naslon za dlani od osnovne plošče računalnika.

 **POZOR: Naslon za dlani previdno ločite od sklopa zaslona, da ga ne poškodujete.**



---

1 vijaki (6)

2 naslon za dlani

---

- 6 Sklop naslona za dlani ne vlecite močno in ga postavite proč od zaslona, kot je prikazano na naslednji sliki.
- 7 Dvignite zapah priključka, nato pa povlecite pritrdilno zanko, da kabel lučk stanja odklopite iz priključka na sistemski plošči.
- 8 Dvignite nosilec počivala za dlani z osnove računalnika.



---

1 zapah priključka

2 jeziček

---

3 kabel lučk stanja

---

# Ponovna namestitvev naslona za dlani

## Postopek

- 1 Kabel luč stanja potisnite v priključek na sistemski plošči, nato pa zapah priključka pritisnite navzdol, da pritrdite kabel.
- 2 Poravnajte naslon za dlani z dnom računalnika in ga pritrdite na svoje mesto.
- 3 Potisnite kabel za hitre tipke, kabel plošče z gumbom za vklop, ter kabel sledilne ploščice v priključke na sistemski plošči in pritrdite kable z uporabo zapahov.
- 4 Ponovno namestite vijake, s katerimi je naslon za dlani pritrjen na osnovno ploščo računalnika.
- 5 Obrnite računalnik in znova namestite vijake, s katerimi je naslon za dlani pritrjen na osnovno ploščo računalnika.

## Pogoji po namestitvi

- 1 Zamenjajte pokrov osnovne plošče «Ponovna namestitev pokrova osnovne plošče» na strani 18.
- 2 Ponovno namestite tipkovnico. Glejte «Zamenjava tipkovnice» na strani 16.
- 3 Nadomestite akumulator. Glejte «Ponovna namestitev baterije» na strani 13.
- 4 Sledite navodilom v «Ko končate delo v notranjosti računalnika» na strani 9.





**!** OPOZORILO: Pred delom v računalniku, preberite varnostne informacije, ki so priložene vašemu računalniku in sledite navodilom v »Preden začnete« na strani 7. Za dodatne informacije o varnem delu obiščite domačo stran za skladnost s predpisi na naslovu [dell.com/regulatory\\_compliance](http://dell.com/regulatory_compliance).

## Odstranjevanje vrat za napajalnik

### Predpogoji

- 1 Odstranite akumulator. Glejte «Odstranitev baterije» na strani 13.
- 2 Odstranite tipkovnico. Glejte «Odstranitev tipkovnice» na strani 15.
- 3 Odstranite pokrov ohišja. Glejte «Odstranitev pokrova osnovne plošče» na strani 17.
- 4 Odstranite naslon za dlani. Glejte «Odstranitev naslona za dlani» na strani 27.

### Postopek

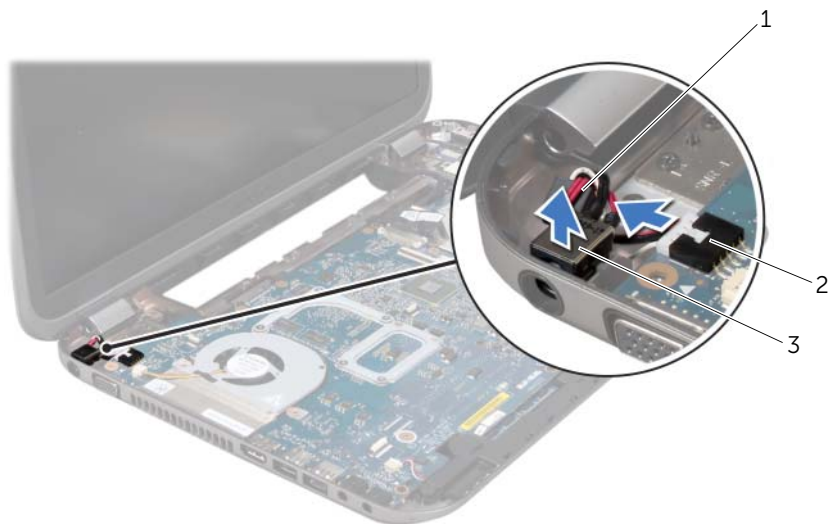
- 1 Odstranite vijake, s katerimi je nosilec vrat za napajalnik pritrjen na osnovno ploščo računalnika.
- 2 Dvignite nosilec vrat za napajalnik iz osnovne plošče računalnika.



1 vijaki (2)

2 nosilec vrat za napajalnik

- 3 Kabel vrat za napajalnik odklopite s priključka na sistemski plošči.
- 4 Dvignite vrata za napajalnik iz osnovne plošče računalnika.



- |                            |                             |
|----------------------------|-----------------------------|
| 1 kabel vrat za napajalnik | 2 priključek matične plošče |
| 3 vrata za napajalnik      |                             |

## Ponovna namestitev vrat za napajalnik

### Postopek

- 1 Namestite vrata za napajalnik v režo na osnovni plošči računalnika.
- 2 Kabel vrat za napajalnik priključite na priključek na sistemski plošči.
- 3 Luknje za vijake na nosilcu vrat za napajalnik poravnajte z luknjami za vijake na osnovni plošči računalnika.
- 4 Ponovno namestite vijake, s katerimi je nosilec vrat za napajalnik pritrjen na osnovno ploščo računalnika.

### Pogoji po namestitvi

- 1 Zamenjajte naslon za dlani. Glejte «Ponovna namestitev naslona za dlani» na strani 31.
- 2 Zamenjajte pokrov osnovne plošče. Glejte «Ponovna namestitev pokrova osnovne plošče» na strani 18.
- 3 Ponovno namestite tipkovnico. Glejte «Zamenjava tipkovnice» na strani 16.
- 4 Nadomestite akumulator. Glejte «Ponovna namestitev baterije» na strani 13.
- 5 Sledite navodilom v «Ko končate delo v notranjosti računalnika» na strani 9.



**OPOZORILO:** Pred delom v računalniku, preberite varnostne informacije, ki so priložene vašemu računalniku in sledite navodilom v »Preden začnete« na strani 7. Za dodatne informacije o varnem delu obiščite domačo stran za skladnost s predpisi na naslovu [dell.com/regulatory\\_compliance](http://dell.com/regulatory_compliance).

## Odstranjevanje sklopa zaslona

### Predpogoji

- 1 Odstranite akumulator. Glejte «Odstranitev baterije» na strani 13.
- 2 Odstranite tipkovnico. Glejte «Odstranitev tipkovnice» na strani 15.
- 3 Odstranite pokrov ohišja. Glejte «Odstranitev pokrova osnovne plošče» na strani 17.
- 4 Odstranite naslon za dlani. Glejte «Odstranitev naslona za dlani» na strani 27.

## Postopek

- 1 Odklopite antenske kable s priključkov na kartici Mini-Card.
- 2 Odlepите trak s katerim je kabel zaslona pritrjen na sistemsko ploščo in nato odklopite kabel zaslona s priključka na sistemski plošči.
- 3 Zabeležite pot kabla zaslona in ga izvlecite iz vodila za napeljavo.
- 4 Odstranite vijake, s katerima je sklop zaslona pritrjen na osnovno ploščo računalnika.
- 5 Sklop zaslona dvignite z ohišja računalnika.



---

1 sklop zaslona

2 vijaki (6)

---

3 trak

4 kabel zaslona

---

5 antenska kabela (2)

---

# Zamenjava sklopa ekrana

## Postopek

- 1 Postavite sklop zaslona na položaj in ponovno namestite vijake, s katerimi je sklop pritrjen na osnovno ploščo računalnika.
- 2 Kabel zaslona napeljite v vodilo in ga povežite s priključkom na sistemski plošči.
- 3 Ponovno prilepite trak, s katerim je kabel zaslona pritrjen na sistemsko ploščo.
- 4 Kable antene priklopite v priključke na kartici Mini-Card.

## Pogoji po namestitvi

- 1 Zamenjajte naslon za dlani. Glejte «Ponovna namestitev naslona za dlani» na strani 31.
- 2 Zamenjajte pokrov osnovne plošče. Glejte «Ponovna namestitev pokrova osnovne plošče» na strani 18.
- 3 Ponovno namestite tipkovnico. Glejte «Zamenjava tipkovnice» na strani 16.
- 4 Nadomestite akumulator. Glejte «Ponovna namestitev baterije» na strani 13.
- 5 Sledite navodilom v «Ko končate delo v notranjosti računalnika» na strani 9.

## Odstranjevanje okvirja zaslona

### Predpogoji

- 1 Odstranite akumulator. Glejte «Odstranitev baterije» na strani 13.
- 2 Odstranite tipkovnico. Glejte «Odstranitev tipkovnice» na strani 15.
- 3 Odstranite pokrov ohišja. Glejte «Odstranitev pokrova osnovne plošče» na strani 17.
- 4 Odstranite naslon za dlani. Glejte «Odstranitev naslona za dlani» na strani 27.
- 5 Odstranite sklop zaslona. Glejte »Odstranjevanje sklopa zaslona« na strani 35.

## Postopek

**△ POZOR: Okvir zaslona je izjemno krhek. Pri odstranjevanju bodite pazljivi, da ne poškodujete okvirja zaslona.**

- 1 S prsti pazljivo privzdignite notranji rob okvirja zaslona.
- 2 Odstranite okvir zaslona.



---

1 okvir zaslona

---

## Ponovna namestitev okvirja zaslona

### Postopek

Poravnajte okvir zaslona s pokrovom zaslona in pazljivo pritrdite okvir zaslona.

### Pogoji po namestitvi

- 1 Ponovno namestite sklop zaslona. Glejte »Zamenjava sklopa ekrana« na strani 37.
- 2 Zamenjajte naslon za dlani. Glejte »Ponovna namestitev naslona za dlani« na strani 31.
- 3 Zamenjajte pokrov osnovne plošče. Glejte »Ponovna namestitev pokrova osnovne plošče« na strani 18.
- 4 Ponovno namestite tipkovnico. Glejte »Zamenjava tipkovnice« na strani 16.
- 5 Nadomestite akumulator. Glejte »Ponovna namestitev baterije« na strani 13.
- 6 Sledite navodilom v »Ko končate delo v notranjosti računalnika« na strani 9.

# Odstranjanje pokrovčkov tečajev

## Predpogoji

- 1 Odstranite akumulator. Glejte »Odstranitev baterije« na strani 13.
- 2 Odstranite tipkovnico. Glejte »Odstranitev tipkovnice« na strani 15.
- 3 Odstranite pokrov ohišja. Glejte »Odstranitev pokrova osnovne plošče« na strani 17.
- 4 Odstranite naslon za dlani. Glejte »Odstranitev naslona za dlani« na strani 27.
- 5 Odstranite sklop zaslona. Glejte »Odstranjevanje sklopa zaslona« na strani 35.
- 6 Odstranite okvir zaslona. Glejte »Odstranjevanje okvirja zaslona« na strani 37.

## Postopek

- 1 Odstranite vijake, s katerimi so pokrovčki zapahov pritrjeni na pokrov zaslona.
- 2 Dvignite pokrovček zapaha in potisnite antenske kable skozi režo na pokrovčku zapaha.



---

1 pokrovčka tečajev (2)      2 vijaki (4)

---

3 pokrov zaslona

---

# Ponovna namestitvev pokrovčkov tečajev

## Postopek

- 1 Potisnite antenske kable skozi režo na pokrovčku zapaha.
- 2 Poravnajte luknje za vijake na pokrovčkih zapahov z luknjama na pokrovu zaslona.
- 3 Ponovno namestite vijake, s katerimi so pokrovčki zapahov pritrjeni na pokrov zaslona.

## Pogoji po namestitvi

- 1 Ponovno namestite okvir zaslona. Glejte »Ponovna namestitvev okvirja zaslona« na strani 38.
- 2 Ponovno namestite sklop zaslona. Glejte »Zamenjava sklopa ekrana« na strani 37.
- 3 Zamenjajte naslon za dlani. Glejte «Ponovna namestitvev naslona za dlani» na strani 31.
- 4 Zamenjajte pokrov osnovne plošče Glejte «Ponovna namestitvev pokrova osnovne plošče» na strani 18.
- 5 Ponovno namestite tipkovnico. Glejte «Zamenjava tipkovnice» na strani 16.
- 6 Nadomestite akumulator. Glejte «Ponovna namestitvev baterije» na strani 13.

## Odstranitev ekrana

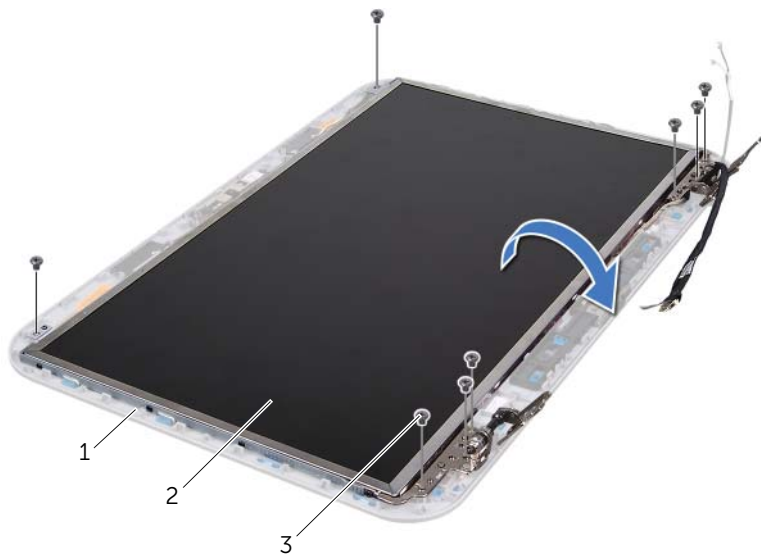
### Predpogoji

- 1 Odstranite akumulator. Glejte «Odstranitev baterije» na strani 13.
- 2 Odstranite tipkovnico. Glejte «Odstranitev tipkovnice» na strani 15.
- 3 Odstranite pokrov ohišja. Glejte «Odstranitev pokrova osnovne plošče» na strani 17.
- 4 Odstranite naslon za dlani. Glejte «Odstranitev naslona za dlani» na strani 27.
- 5 Odstranite sklop zaslona. Glejte »Odstranjevanje sklopa zaslona« na strani 35.
- 6 Odstranite okvir zaslona. Glejte »Odstranjevanje okvirja zaslona« na strani 37.
- 7 Odstranite pokrovčke zapahov. Glejte »Odstranjevanje pokrovčkov tečajev« na strani 39.



## Postopek

- 1 Odstranite vijake, s katerimi je plošča zaslona pritrjena na pokrov zaslona.
- 2 Pazljivo dvignite in obrnite ploščo zaslona.



---

1 pokrov zaslona

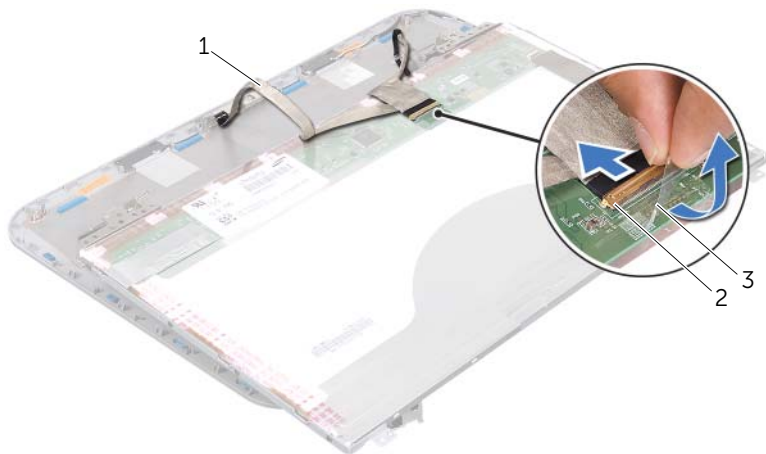
2 plošča zaslona

---

3 vijaki (8)

---

- 3 Odlepite in odstranite trak, s katerim je kabel zaslona pritrjen na priključek plošče zaslona, in odklopite kabel zaslona.
- 4 S hrbtne strani plošče zaslona nežno odlepite kabel zaslona.



---

1 kabel zaslona

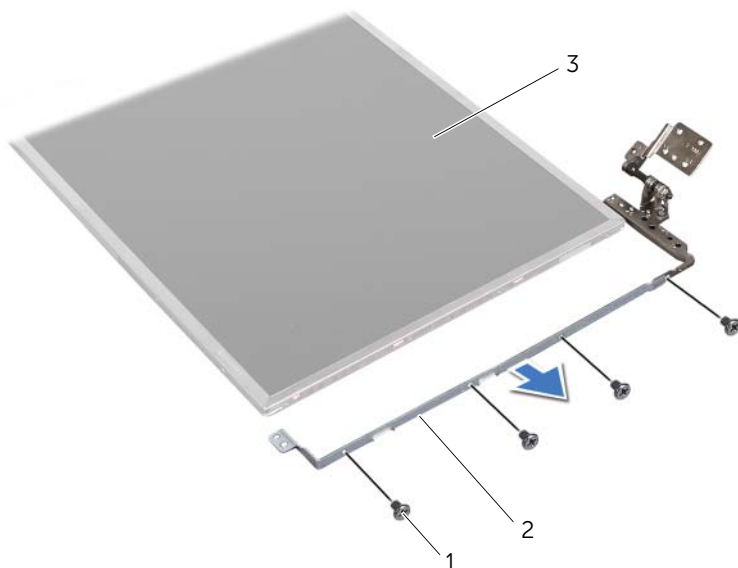
2 priključek na plošči zaslona

---

3 trak

---

- 5 Ploščo zaslona obrnite na glavo in jo nežno položite na čisto površino.
- 6 Ponovno namestite vijake, s katerimi sta nosilca zaslona pritrjena na ploščo zaslona.
- 7 Nosilce zaslona odstranite s plošče zaslona.




---

1 vijaki (8)

2 nosilca plošče zaslona (2)

---

3 ploščca zaslona

---

## Ponovna namestitev plošče zaslona

### Postopek

- 1 Poravnajte luknje za vijake na nosilcu zaslona z luknjami za vijake na plošči zaslona in ponovno namestite vijake, s katerimi je nosilec zaslona pritrjen na ploščo zaslona.
- 2 Obrnite zaslonsko ploščo.
- 3 Pritrdite kabel zaslona na hrbtno stran plošče zaslona.
- 4 Povežite kabel zaslona s priključkom plošče zaslona in ga pritrdite s trakom.
- 5 Poravnajte luknje za vijake na plošči zaslona z luknjami za vijake na pokrovu zaslona in ponovno namestite vijake, s katerimi je ploščca zaslona pritrjena na pokrov zaslona.

## Pogoji po namestitvi

- 1 Ponovno namestite pokrovčke zapahov. Glejte »Ponovna namestitev pokrovčkov tečajev« na strani 40.
- 2 Ponovno namestite okvir zaslona. Glejte »Ponovna namestitev okvirja zaslona« na strani 38.
- 3 Ponovno namestite sklop zaslona. Glejte »Zamenjava sklopa ekrana« na strani 37.
- 4 Zamenjajte naslon za dlani. Glejte «Ponovna namestitev naslona za dlani» na strani 31.
- 5 Zamenjajte pokrov osnovne plošče Glejte «Ponovna namestitev pokrova osnovne plošče» na strani 18.
- 6 Ponovno namestite tipkovnico. Glejte «Zamenjava tipkovnice» na strani 16.
- 7 Nadomestite akumulator. Glejte «Ponovna namestitev baterije» na strani 13.
- 8 Sledite navodilom v «Ko končate delo v notranjosti računalnika» na strani 9.



**OPOZORILO:** Pred delom v računalniku, preberite varnostne informacije, ki so priložene vašemu računalniku in sledite navodilom v »Preden začnete« na strani 7. Za dodatne informacije o varnem delu obiščite domačo stran za skladnost s predpisi na naslovu [dell.com/regulatory\\_compliance](https://www.dell.com/regulatory_compliance).

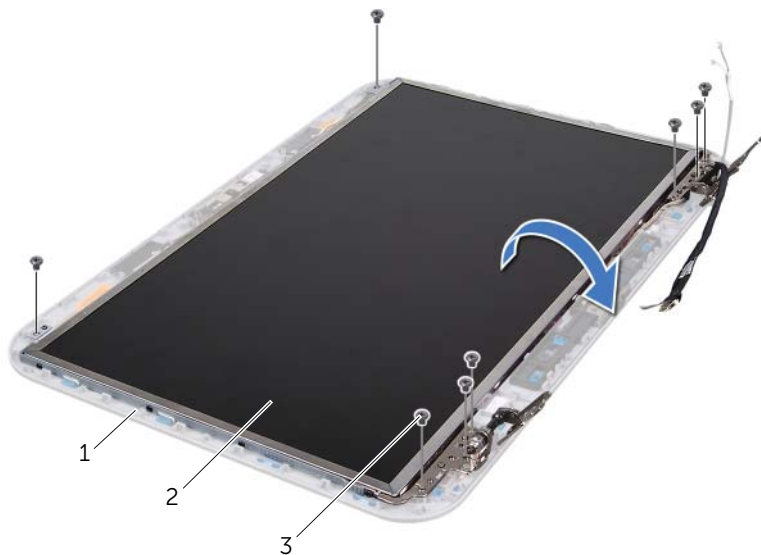
## Odstranjevanje modula kamere

### Predpogoji

- 1 Odstranite akumulator. Glejte «Odstranitev baterije» na strani 13.
- 2 Odstranite tipkovnico. Glejte «Odstranitev tipkovnice» na strani 15.
- 3 Odstranite pokrov ohišja. Glejte «Odstranitev pokrova osnovne plošče» na strani 17.
- 4 Odstranite naslon za dlani. Glejte «Odstranitev naslona za dlani» na strani 27.
- 5 Odstranite sklop zaslona. Glejte «Odstranjevanje sklopa zaslona» na strani 35.
- 6 Odstranite okvir zaslona. Glejte «Odstranjevanje okvirja zaslona» na strani 37.

## Postopek

- 1 Odstranite vijake, s katerimi je plošča zaslona pritrjena na pokrov zaslona.
- 2 Pazljivo dvignite in obrnite ploščo zaslona.



---

1 pokrov zaslona

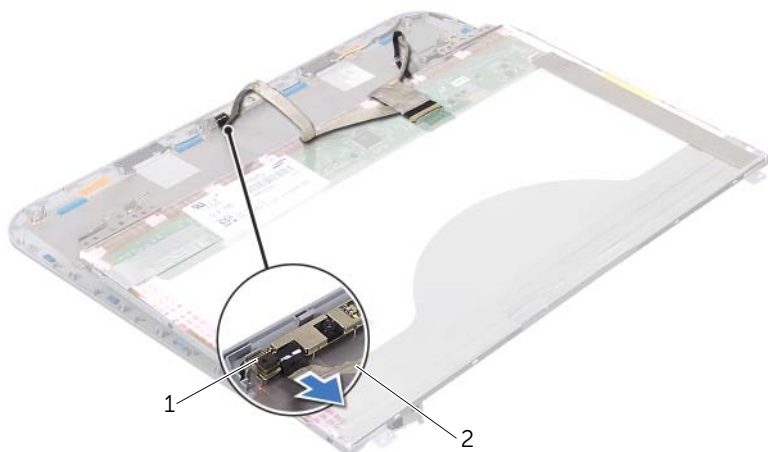
2 plošča zaslona

---

3 vijaki (8)

---

**3** Kabel kamere odklopite s priključka na modulu kamere.



---

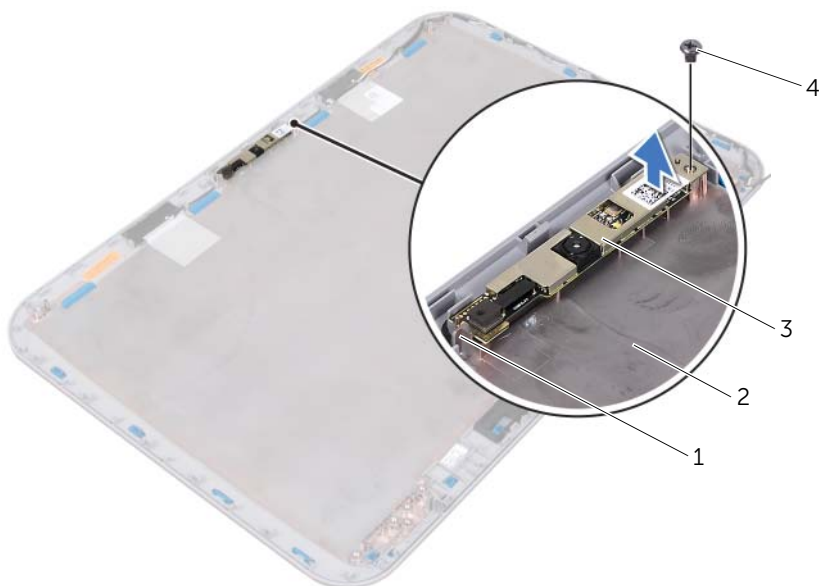
1 modul kamere

2 kabel kamere

---

**4** Odstranite vijak s katerim je pritrjen modul kamere na pokrov ekrana.

**5** Modul kamere dvignite s pokrova zaslona.



---

1 jeziček

2 pokrov zaslona

3 modul kamere

4 vijak

---

# Vnovična namestitev modula kamere

## Postopek

- 1 Modul kamere namestite na položaj s pomočjo izravnalnih linij na pokrovu zaslona. Preverite ali je modul kamere pritrjen z jezičkom na pokrovu zaslona.
- 2 Kabel kamere priklopite na priključek na modulu kamere.
- 3 Ponovno namestite vijak s katerim je pritrjen modul kamere na pokrov ekrana.
- 4 Obrnite ploščo zaslona in jo postavite na pokrov zaslona.
- 5 Poravnajte luknje za vijake na plošči zaslona z luknjami na pokrovu zaslona.
- 6 Ponovno namestite vijake, s katerimi je plošča zaslona pritrjena na pokrov zaslona.

## Pogoji po namestitvi

- 1 Ponovno namestite okvir zaslona. Glejte «Ponovna namestitev okvirja zaslona» na strani 38.
- 2 Ponovno namestite sklop zaslona. Glejte «Zamenjava sklopa ekrana» na strani 37.
- 3 Zamenjajte naslon za dlani. Glejte «Ponovna namestitev naslona za dlani» na strani 31.
- 4 Zamenjajte pokrov osnovne plošče. Glejte «Ponovna namestitev pokrova osnovne plošče» na strani 18.
- 5 Ponovno namestite tipkovnico. Glejte «Zamenjava tipkovnice» na strani 16.
- 6 Nadomestite akumulator. Glejte «Ponovna namestitev baterije» na strani 13.
- 7 Sledite navodilom v «Ko končate delo v notranjosti računalnika» na strani 9.






**OPOZORILO:** Pred delom v računalniku, preberite varnostne informacije, ki so priložene vašemu računalniku in sledite navodilom v »Preden začnete« na strani 7. Za dodatne informacije o varnem delu obiščite domačo stran za skladnost s predpisi na naslovu [dell.com/regulatory\\_compliance](http://dell.com/regulatory_compliance).


## Odstranjevanje matične plošče

### Predpogoji

- 1 Odstranite akumulator. Glejte «Odstranitev baterije» na strani 13.
- 2 Odstranite pokrov ohišja. Glejte «Odstranitev pokrova osnovne plošče» na strani 17.
- 3 Odstranite pomnilniške module. Glejte «Odstranjevanje pomnilniških modulov» na strani 19.
- 4 Sledite navodilom od korak 1 do korak 3 v «Odstranjevanje trdega diska» na strani 21.
- 5 Sledite navodilom od korak 1 do korak 2 v «Odstranjevanje optičnega pogona» na strani 25.
- 6 Odstranite tipkovnico. Glejte «Odstranitev tipkovnice» na strani 15.
- 7 Odstranite naslon za dlani. Glejte «Odstranitev naslona za dlani» na strani 27.

## Postopek

 **OPOMBA:** Servisna oznaka vašega računalnika se nahaja v sistemski plošči. Po zamenjavi sklopa sistemske plošče morate servisno oznako vnesti v BIOS.

 **OPOMBA:** Preden odklopite kable s sistemske plošče, si zapomnite lokacijo priključkov, da jih boste lahko po zamenjavi sklopa sistemske plošče pravilno priključili.

- 1 Odstranite vijake, s katerimi je nosilec vrat za napajalnik pritrjen na osnovno ploščo računalnika.
- 2 Dvignite nosilec vrat za napajalnik iz osnovne plošče računalnika.



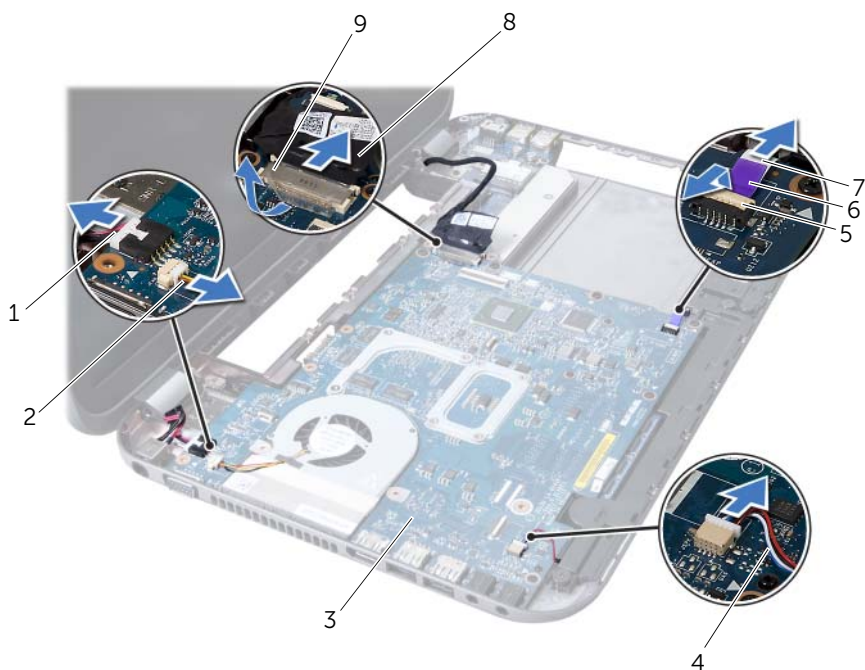
---

1 vijaki (2)

2 nosilec vrat za napajalnik

---

- 3 Odklopite kabel vrat za napajalnik, kabel ventilatorja in kabel zvočnikov s priključkov na sistemski plošči.
- 4 Odlepите trak s katerim je kabel zaslona pritrjen na sistemsko ploščo in nato odklopite kabel zaslona s priključka na sistemski plošči.
- 5 Dvignite zapah priključka, nato pa povlecite pritrdilno zanko, da kabel bralnika večpredstavnostnih kartic odklopite iz priključka na sistemski plošči.



1 kabel vrat za napajalnik	2 kabel ventilatorja
3 sklop sistemske plošče	4 kabel zvočnikov
5 zapah priključka	6 jeziček
7 kabel bralnika večpredstavnostnih kartic	8 kabel zaslona
9 trak	

- 6 Odstranite vijake, s katerimi je sistemska plošča pritrjena na osnovno ploščo računalnika.
- 7 Dvignite sistemska ploščo, da bi izključili priključek na sistemski plošči iz priključka na hčerinski plošči.
- 8 Sistemska ploščo dvignite pod kotom in sprostite priključke na sistemski plošči iz rež na osnovi računalnika.




---

1 sklop sistemske plošče	2 vijaki (6)
--------------------------	--------------

- 9 Odstranite termalni sklop za hlajenje. Glejte «Odstranjevanje termalnega sklopa za hlajenje» na strani 55.
- 10 Odstranite procesor. Glejte «Odstranjevanje procesorja» na strani 59.

## Ponovna namestitvev sistemske plošče

### Postopek

- 1 Znova namestite procesor. Glejte «Vnovična namestitvev procesorja» na strani 61.
- 2 Ponovno namestite termalni sklop za hlajenje. Glejte «Ponovna namestitvev termalnega sklopa za hlajenje procesorjev» na strani 57.
- 3 Priključke na sistemski plošči poravnajte z režami na ohišju računalnika.
- 4 Nežno pritisnite sistemska ploščo, da povežete priključek na sistemski plošči s priključkom na hčerinski plošči.

- 5 Ponovno namestite vijake, s katerimi je sistemska plošča pritrjena na osnovno ploščo računalnika.
- 6 Kabel bralnika večpredstavnostnih kartic potisnite v priključek na sistemski plošči, nato pa zapah priključka pritisnite navzdol, da pritrdite kabel.
- 7 Priključite kabel zaslona s priključkom na sistemski plošči in pritrdite trak s katerim je kabel pritrjen na sistemsko ploščo.
- 8 Priključite kabel vrat za napajalnik, kabel ventilatorja in kabel zvočnikov na priključke na sistemski plošči.
- 9 Luknje za vijake na nosilcu vrat za napajalnik poravnajte z luknjami za vijake na ohišju računalnika.
- 10 Ponovno namestite vijake, s katerimi je nosilec vrat za napajalnik pritrjen na osnovno ploščo računalnika.

## Pogoji po namestitvi

- 1 Zamenjajte naslon za dlani. Glejte «Ponovna namestitev naslona za dlani» na strani 31.
- 2 Ponovno namestite tipkovnico. Glejte «Zamenjava tipkovnice» na strani 16.
- 3 Sledite navodilom od korak 4 do korak 5 v «Ponovna namestitev optičnega pogona» na strani 26.
- 4 Sledite navodilom od korak 4 do korak 6 v «Zamenjava trdega diska» na strani 23.
- 5 Ponovno namestite pomnilniške module. Glejte «Nameščanje pomnilniških modulov» na strani 20.
- 6 Zamenjajte pokrov osnovne plošče. Glejte «Ponovna namestitev pokrova osnovne plošče» na strani 18.
- 7 Nadomestite akumulator. Glejte «Ponovna namestitev baterije» na strani 13.
- 8 Sledite navodilom v «Ko končate delo v notranjosti računalnika» na strani 9.

## Vnos servisne oznake v BIOS

- 1 Vključite računalnik.
- 2 Za vstop v program za namestitev sistema med preizkusom POST pritisnite <F2>.
- 3 Pomaknite se do glavnega zavihka in vnesite servisno oznako v polju Service Tag Setting (Nastavitev servisne oznake).





**OPOZORILO:** Pred delom v računalniku, preberite varnostne informacije, ki so priložene vašemu računalniku in sledite navodilom v »Preden začnete« na strani 7. Za dodatne informacije o varnem delu obiščite domačo stran za skladnost s predpisi na naslovu [dell.com/regulatory\\_compliance](http://dell.com/regulatory_compliance).

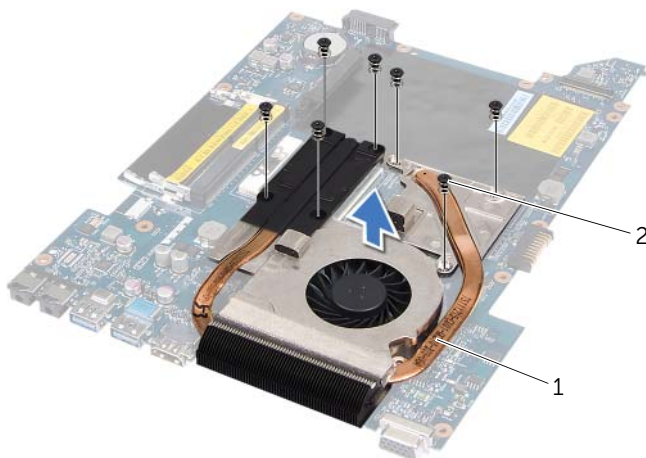
## Odstranjevanje termalnega sklopa za hlajenje

### Predpogoji

- 1 Odstranite akumulator. Glejte «Odstranitev baterije» na strani 13.
- 2 Odstranite pokrov ohišja. Glejte «Odstranitev pokrova osnovne plošče» na strani 17.
- 3 Odstranite pomnilniške module. Glejte «Odstranjevanje pomnilniških modulov» na strani 19.
- 4 Sledite navodilom od korak 1 do korak 3 v «Odstranjevanje trdega diska» na strani 21.
- 5 Sledite navodilom od korak 1 do korak 2 v «Odstranjevanje optičnega pogona» na strani 25.
- 6 Odstranite tipkovnico. Glejte «Odstranitev tipkovnice» na strani 15.
- 7 Odstranite naslon za dlani. Glejte «Odstranitev naslona za dlani» na strani 27.
- 8 Sledite navodilom od korak 1 do korak 8 v «Odstranjevanje matične plošče» na strani 49.

## Postopek

- 1 Po vrstnem redu (označenem na termalnim sklopu za hlajenje), odvijte vijake, ki pritrujejo termalni sklop za hlajenje na sistemsko ploščo.
- 2 Dvignite termalni sklop za hlajenje s sistemske plošče.



---

1 termalni sklop za hlajenje

2 vijaki (7)

---



# Ponovna namestitvev termalnega sklopa za hlajenje procesorjev

## Postopek

- 1 Luknje za vijake na termalnem sklopu za hlajenje poravnajte z luknjami za vijake na sistemski plošči.
- 2 Po vrstnem redu (označenem na termalnem sklopu za hlajenje), privijte vijake, ki pritrjujejo termalni sklop za hlajenje na sistemsko ploščo.

## Pogoji po namestitvi

- 1 Sledite navodilom od korak 3 do korak 10 v «Ponovna namestitev sistemske plošče» na strani 52.
- 2 Zamenjajte naslon za dlani. Glejte «Ponovna namestitev naslona za dlani» na strani 31.
- 3 Ponovno namestite tipkovnico. Glejte «Zamenjava tipkovnice» na strani 16
- 4 Sledite navodilom od korak 4 do korak 5 v «Ponovna namestitev optičnega pogona» na strani 26.
- 5 Sledite navodilom od korak 4 do korak 6 v «Zamenjava trdega diska» na strani 23.
- 6 Ponovno namestite pomnilniške module. Glejte «Nameščanje pomnilniških modulov» na strani 20.
- 7 Zamenjajte pokrov osnovne plošče. Glejte «Ponovna namestitev pokrova osnovne plošče» na strani 18.
- 8 Nadomestite akumulator. Glejte «Ponovna namestitev baterije» na strani 13.
- 9 Sledite navodilom v «Ko končate delo v notranjosti računalnika» na strani 9.





**OPOZORILO:** Pred delom v računalniku, preberite varnostne informacije, ki so priložene vašemu računalniku in sledite navodilom v »Preden začnete« na strani 7. Za dodatne informacije o varnem delu obiščite domačo stran za skladnost s predpisi na naslovu [dell.com/regulatory\\_compliance](http://dell.com/regulatory_compliance).

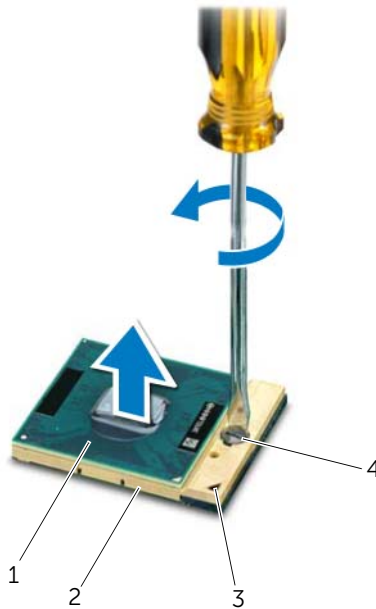
## Odstranjevanje procesorja

### Predpogoji

- 1 Odstranite akumulator. Glejte «Odstranitev baterije» na strani 13.
- 2 Odstranite pokrov ohišja. Glejte «Odstranitev pokrova osnovne plošče» na strani 17.
- 3 Odstranite pomnilniške module. Glejte «Odstranjevanje pomnilniških modulov» na strani 19.
- 4 Sledite navodilom od korak 1 do korak 3 v «Odstranjevanje trdega diska» na strani 21.
- 5 Sledite navodilom od korak 1 do korak 2 v «Odstranjevanje optičnega pogona» na strani 25.
- 6 Odstranite tipkovnico. Glejte «Odstranitev tipkovnice» na strani 15.
- 7 Odstranite naslon za dlani. Glejte «Odstranitev naslona za dlani» na strani 27.
- 8 Sledite navodilom od korak 1 do korak 8 v «Odstranjevanje matične plošče» na strani 49.
- 9 Odstranite termalni sklop za hlajenje. Glejte «Odstranjevanje termalnega sklopa za hlajenje» na strani 55.

## Postopek


- 1 Za sprostitve vtičnice ZIF uporabite majhen ploščat izvijač in odmični vijak vtičnice ZIF sučite v nasprotni smeri urinega kazalca, dokler se ne ustavi.
- △ **POZOR:** Za najučinkovitejše hlajenje procesorja se ne dotikajte območja za odvajanje toplote na sklopu za hlajenje procesorja. Olja v koži lahko zmanjšajo prevajanje toplote termalnih trakov.
- △ **POZOR:** Ko odstranjujete modul procesorja, modul povlecite naravnost navzgor. Pazite, da pri tem ne ukrivate nožic na modulu procesorja.
- 2 Modul procesorja dvignite iz podnožja ZIF.




1	procesor	2	vtičnica ZIF
3	rob nožice 1	4	odmični vijak vtičnice ZIF

# Vnovična namestitvev procesorja

## Postopek

 **OPOMBA:** Če nameščate nov procesor, bodo priloženi tudi termalni sklop za hlajenje, vključno z nameščeno termalno podlogo, ali termalna podloga in dokumentacija s slikami o pravilni namestitvi.

- 1 Poravnajte vogal nožice 1 modula procesorja z vogalom nožice 1 podnožja ZIF in nato vstavite modul procesorja.

 **OPOMBA:** Rob nožice 1 modula procesorja ima trikotnik, ki se poravnava s trikotnikom na robu nožice 1 vtičnice ZIF.

Če je modul procesorja pravilno nameščen, so vsi štirje vogali poravnani na enako višino. Če je en ali več vogalov modula višje od drugih, modul ni pravilno vstavljen.


 **POZOR:** Pri odvijanju vijakov držite izvijač pravokotno nad procesorjem, da ga ne poškodujete.


- 2 Vtičnico ZIF pritrdite tako, da odmični vijak obrnete v desno in tako zavarujete modul procesorja na sistemsko ploščo.

## Pogoji po namestitvi


- 1 Ponovna namestite termalni sklop za hlajenje. Glejte «Ponovna namestitev termalnega sklopa za hlajenje procesorjev» na strani 57.
- 2 Sledite navodilom od korak 3 do korak 10 v «Ponovna namestitev sistemske plošče» na strani 52.
- 3 Zamenjajte naslon za dlani. Glejte «Ponovna namestitev naslona za dlani» na strani 31.
- 4 Ponovno namestite tipkovnico. Glejte «Zamenjava tipkovnice» na strani 16.
- 5 Sledite navodilom od korak 4 do korak 5 v «Ponovna namestitev optičnega pogona» na strani 26.
- 6 Sledite navodilom od korak 4 do korak 6 v «Zamenjava trdega diska» na strani 23.
- 7 Ponovno namestite pomnilniške module. Glejte «Nameščanje pomnilniških modulov» na strani 20.
- 8 Zamenjajte pokrov osnovne plošče. Glejte «Ponovna namestitev pokrova osnovne plošče» na strani 18.
- 9 Nadomestite akumulator. Glejte «Ponovna namestitev baterije» na strani 13.
- 10 Sledite navodilom v «Ko končate delo v notranjosti računalnika» na strani 9.



 **OPOZORILO:** Pred delom v računalniku, preberite varnostne informacije, ki so priložene vašemu računalniku in sledite navodilom v »Preden začnete« na strani 7. Za dodatne informacije o varnem delu obiščite domačo stran za skladnost s predpisi na naslovu [dell.com/regulatory\\_compliance](http://dell.com/regulatory_compliance).

 **OPOZORILO:** Pri napačni namestitvi lahko baterija počí. Baterijo zamenjajte samo z enakim ali podobnim tipom. Izrabljene baterije vrzite proč v skladu z navodili proizvajalca.

## Odstranitev gumbne baterije

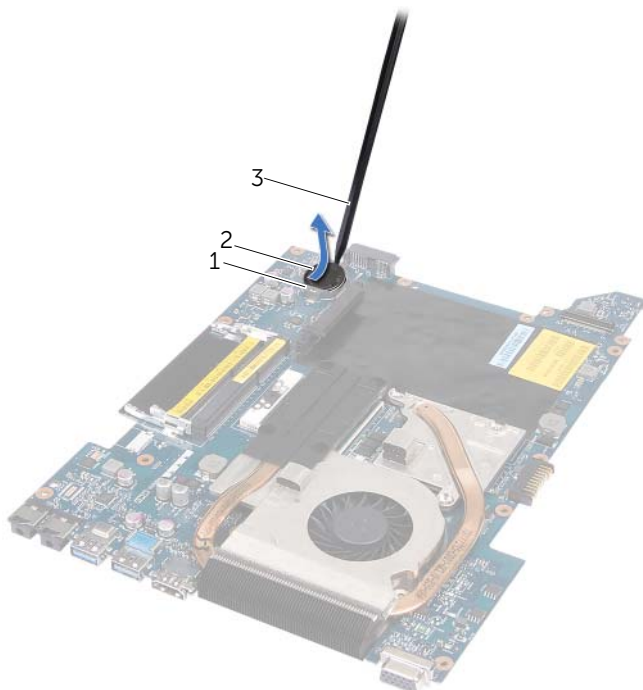
 **POZOR:** Odstranitev gumbne baterije ponastavi nastavitve BIOS-a na privzete vrednosti. Pred odstranitvijo gumbne baterije priporočamo, da si zabeležite nastavitve BIOS-a.

### Predpogoji

- 1 Odstranite akumulator. Glejte «Odstranitev baterije» na strani 13.
- 2 Odstranite pokrov ohišja. Glejte «Odstranitev pokrova osnovne plošče» na strani 17.
- 3 Odstranite pomnilniške module. Glejte «Odstranjevanje pomnilniških modulov» na strani 19.
- 4 Sledite navodilom od korak 1 do korak 3 v «Odstranjevanje trdega diska» na strani 21.
- 5 Sledite navodilom od korak 1 do korak 2 v «Odstranjevanje optičnega pogona» na strani 25.
- 6 Odstranite tipkovnico. Glejte «Odstranitev tipkovnice» na strani 15.
- 7 Odstranite naslon za dlani. Glejte «Odstranitev naslona za dlani» na strani 27.
- 8 Sledite navodilom od korak 1 do korak 8 v «Odstranjevanje matične plošče» na strani 49.

## Postopek

S plastičnim peresom gumbno baterijo nežno potisnite iz reže na matični plošči.



---

1 ležišče za baterijo

2 gumbna baterija

---

3 plastično pero

---



# Vnovična namestitev gumbne baterije

## Postopek

S pozitivno stranjo navzgor potisnite gumbno baterijo v ležišče na sistemski plošči.

## Pogoji po namestitvi

- 1 Sledite navodilom od korak 3 do korak 10 v «Ponovna namestitev sistemske plošče» na strani 52.
- 2 Zamenjajte naslon za dlani. Glejte «Ponovna namestitev naslona za dlani» na strani 31.
- 3 Ponovno namestite tipkovnico. Glejte «Zamenjava tipkovnice» na strani 16.
- 4 Sledite navodilom od korak 4 do korak 5 v «Ponovna namestitev optičnega pogona» na strani 26.
- 5 Sledite navodilom od korak 4 do korak 6 v «Zamenjava trdega diska» na strani 23.
- 6 Ponovno namestite pomnilniške module. Glejte «Nameščanje pomnilniških modulov» na strani 20.
- 7 Zamenjajte pokrov osnovne plošče. Glejte «Ponovna namestitev pokrova osnovne plošče» na strani 18.
- 8 Nadomestite akumulator. Glejte «Ponovna namestitev baterije» na strani 13.
- 9 Sledite navodilom v «Ko končate delo v notranjosti računalnika» na strani 9.





**OPOZORILO:** Pred delom v računalniku, preberite varnostne informacije, ki so priložene vašemu računalniku in sledite navodilom v »Preden začnete« na strani 7. Za dodatne informacije o varnem delu obiščite domačo stran za skladnost s predpisi na naslovu [dell.com/regulatory\\_compliance](http://dell.com/regulatory_compliance).

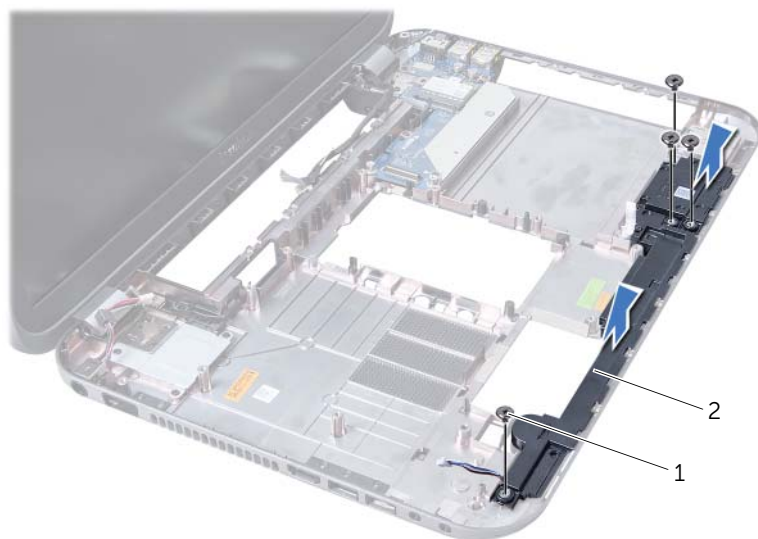
## Odstranitev zvočnikov

### Predpogoji

- 1 Odstranite akumulator. Glejte «Odstranitev baterije» na strani 13.
- 2 Odstranite pokrov ohišja. Glejte «Odstranitev pokrova osnovne plošče» na strani 17.
- 3 Odstranite pomnilniške module. Glejte «Odstranjevanje pomnilniških modulov» na strani 19.
- 4 Sledite navodilom od korak 1 do korak 3 v «Odstranjevanje trdega diska» na strani 21.
- 5 Sledite navodilom od korak 1 do korak 2 v «Odstranjevanje optičnega pogona» na strani 25.
- 6 Odstranite tipkovnico. Glejte «Odstranitev tipkovnice» na strani 15.
- 7 Odstranite naslon za dlani. Glejte «Odstranitev naslona za dlani» na strani 27.
- 8 Sledite navodilom od korak 1 do korak 8 v «Odstranjevanje matične plošče» na strani 49.

## Postopek

- 1 Odstranite vijake, ki pritrujejo zvočnik na osnovo ploščo računalnika.
- 2 Dvignite zvočnike skupaj s kablom iz osnovne plošče računalnika.



---

1 vijaki (4)

2 zvočniki

---

# Ponovna namestitvev zvočnikov

## Postopek

- 1 Poravnajte luknje za vijake na zvočnikih z luknjami na osnovni plošči računalnika in postavite zvočnike na osnovno ploščo računalnika.
- 2 Ponovno namestite vijake, ki pritrjujejo zvočnike na osnovo ploščo računalnika.

## Pogoji po namestitvi

- 1 Sledite navodilom od korak 3 do korak 10 v «Ponovna namestitev systemske plošče» na strani 52.
- 2 Zamenjajte naslon za dlani. Glejte «Ponovna namestitev naslona za dlani» na strani 31.
- 3 Ponovno namestite tipkovnico. Glejte «Zamenjava tipkovnice» na strani 16.
- 4 Sledite navodilom od korak 4 do korak 5 v «Ponovna namestitev optičnega pogona» na strani 26.
- 5 Sledite navodilom od korak 4 do korak 6 v «Zamenjava trdega diska» na strani 23.
- 6 Ponovno namestite pomnilniške module. Glejte «Nameščanje pomnilniških modulov» na strani 20.
- 7 Zamenjajte pokrov osnovne plošče. Glejte «Ponovna namestitev pokrova osnovne plošče» na strani 18.
- 8 Nadomestite akumulator. Glejte «Ponovna namestitev baterije» na strani 13.
- 9 Sledite navodilom v «Ko končate delo v notranjosti računalnika» na strani 9.





**OPOZORILO:** Pred delom v računalniku, preberite varnostne informacije, ki so priložene vašemu računalniku in sledite navodilom v »Preden začnete« na strani 7. Za dodatne informacije o varnem delu obiščite domačo stran za skladnost s predpisi na naslovu [dell.com/regulatory\\_compliance](http://dell.com/regulatory_compliance).

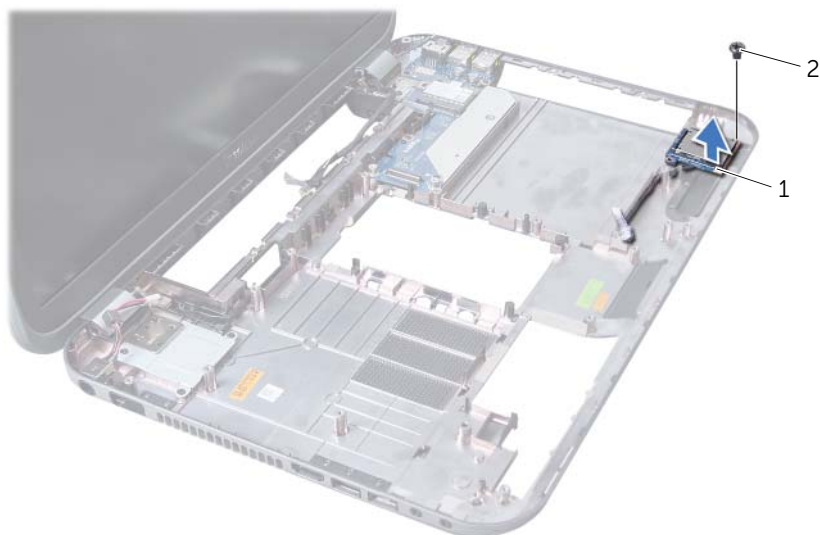
## Odstranjevanje bralnika medijskih kartic

### Predpogoji

- 1 Odstranite akumulator. Glejte «Odstranitev baterije» na strani 13.
- 2 Odstranite pokrov ohišja. Glejte «Odstranitev pokrova osnovne plošče» na strani 17.
- 3 Odstranite pomnilniške module. Glejte «Odstranjevanje pomnilniških modulov» na strani 19.
- 4 Sledite navodilom od korak 1 do korak 3 v «Odstranjevanje trdega diska» na strani 21.
- 5 Sledite navodilom od korak 1 do korak 2 v «Odstranjevanje optičnega pogona» na strani 25.
- 6 Odstranite tipkovnico. Glejte «Odstranitev tipkovnice» na strani 15.
- 7 Odstranite naslon za dlani. Glejte «Odstranitev naslona za dlani» na strani 27.
- 8 Sledite navodilom od korak 1 do korak 8 v «Odstranjevanje matične plošče» na strani 49.
- 9 Odstranite zvočnika. Glejte «Odstranitev zvočnikov» na strani 67.

## Postopek

- 1 Odstranite vijak, ki pritruje bralnik medijske kartice na osnovno ploščo računalnika.
- 2 Zapomnite si potek kabla za bralnik medijskih kartic.
- 3 Dvignite bralnik medijske kartice in njegov kabel vstran od osnovne plošče računalnika.



---

1 bralnik medijskih kartic

2 vijak

---



# Ponovna namestitvev bralnika medijskih kartic

## Postopek

- 1 Poravnajte luknje na bralniku medijske kartice z luknjami na osnovni plošči računalnika, ter postavite bralnik medijske kartice na osnovno ploščo računalnika.
- 2 Privijte vijak, ki pritruje bralnik medijske kartice na osnovno ploščo računalnika.

## Pogoji po namestitvi

- 1 Ponovno namestite zvočnika. Glejte «Ponovna namestitvev zvočnikov» na strani 69.
- 2 Sledite navodilom od korak 3 do korak 10 v «Ponovna namestitvev sistemske plošče» na strani 52.
- 3 Zamenjajte naslon za dlani. Glejte «Ponovna namestitvev naslona za dlani» na strani 31.
- 4 Ponovno namestite tipkovnico. Glejte «Zamenjava tipkovnice» na strani 16.
- 5 Sledite navodilom od korak 4 do korak 5 v «Ponovna namestitvev optičnega pogona» na strani 26.
- 6 Sledite navodilom od korak 4 do korak 6 v «Zamenjava trdega diska» na strani 23.
- 7 Ponovno namestite pomnilniške module. Glejte «Nameščanje pomnilniških modulov» na strani 20.
- 8 Zamenjajte pokrov osnovne plošče. Glejte «Ponovna namestitvev pokrova osnovne plošče» na strani 18.
- 9 Nadomestite akumulator. Glejte «Ponovna namestitvev baterije» na strani 13.
- 10 Sledite navodilom v «Ko končate delo v notranjosti računalnika» na strani 9.





**OPOZORILO:** Pred delom v računalniku, preberite varnostne informacije, ki so priložene vašemu računalniku in sledite navodilom v »Preden začnete« na strani 7. Za dodatne informacije o varnem delu obiščite domačo stran za skladnost s predpisi na naslovu [dell.com/regulatory\\_compliance](http://dell.com/regulatory_compliance).

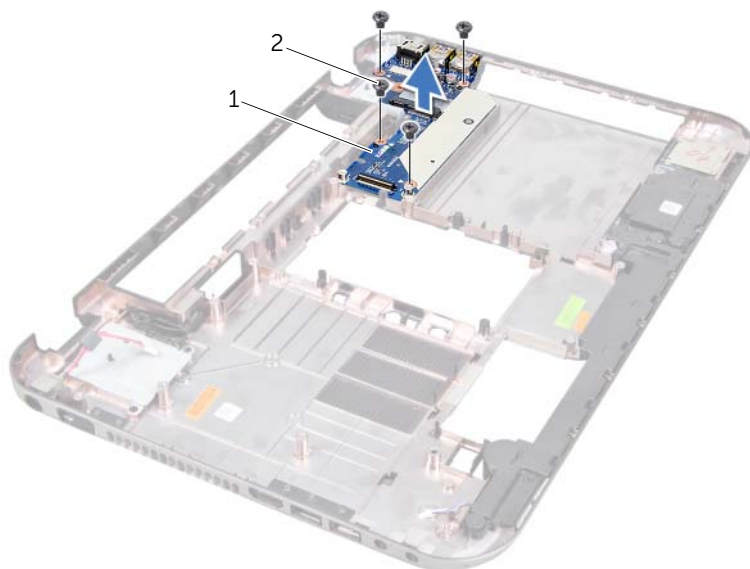
## Odstranitev hčerinske plošče

### Predpogoji

- 1 Odstranite akumulator. Glejte «Odstranitev baterije» na strani 13.
- 2 Odstranite pokrov ohišja. Glejte «Odstranitev pokrova osnovne plošče» na strani 17.
- 3 Odstranite pomnilniške module. Glejte «Odstranjevanje pomnilniških modulov» na strani 19.
- 4 Sledite navodilom od korak 1 do korak 3 v «Odstranjevanje trdega diska» na strani 21.
- 5 Sledite navodilom od korak 1 do korak 2 v «Odstranjevanje optičnega pogona» na strani 25.
- 6 Odstranite tipkovnico. Glejte «Odstranitev tipkovnice» na strani 15.
- 7 Odstranite naslon za dlani. Glejte «Odstranitev naslona za dlani» na strani 27.
- 8 Odstranite kartico Mini. Glejte «Odstranjevanje mini kartice» na strani 79.
- 9 Odstranite sklop zaslona. Glejte «Odstranjevanje sklopa zaslona» na strani 35.
- 10 Sledite navodilom od korak 1 do korak 8 v «Odstranjevanje matične plošče» na strani 49.

## Postopek

- 1 Odstranite vijake, s katerimi je hčerinska plošča pritrjena na ohišje računalnika.
- 2 Dvignite hčerinsko ploščo z ohišja računalnika.



---

1 hčerinska plošča

2 vijaki (4)

---

# Zamenjava hčerinske plošče

## Postopek

- 1 Luknje za vijake na hčerinski plošči poravnajte z luknjami za vijake na ohišju računalnika.
- 2 Ponovno namestite vijake, s katerimi je hčerinska plošča pritrjena na ohišje računalnika.

## Pogoji po namestitvi

- 1 Ponovno namestite sklop zaslona. Glejte «Zamenjava sklopa ekrana» na strani 37.
- 2 Sledite navodilom od korak 3 do korak 10 v «Ponovna namestitev sistemske plošče» na strani 52.
- 3 Znova vstavite kartico Mini. Glejte «Nameščanje mini kartice» na strani 80.
- 4 Zamenjajte naslon za dlani. Glejte «Ponovna namestitev naslona za dlani» na strani 31.
- 5 Ponovno namestite tipkovnico. Glejte «Zamenjava tipkovnice» na strani 16.
- 6 Sledite navodilom od korak 4 do korak 5 v «Ponovna namestitev optičnega pogona» na strani 26.
- 7 Sledite navodilom od korak 4 do korak 6 v «Zamenjava trdega diska» na strani 23.
- 8 Ponovno namestite pomnilniške module. Glejte «Nameščanje pomnilniških modulov» na strani 20.
- 9 Zamenjajte pokrov osnovne plošče. Glejte «Ponovna namestitev pokrova osnovne plošče» na strani 18.
- 10 Nadomestite akumulator. Glejte «Ponovna namestitev baterije» na strani 13.
- 11 Sledite navodilom v «Ko končate delo v notranjosti računalnika» na strani 9.



**!** **OPOZORILO:** Pred delom v računalniku, preberite varnostne informacije, ki so priložene vašemu računalniku in sledite navodilom v »Preden začnete« na strani 7. Za dodatne informacije o varnem delu obiščite domačo stran za skladnost s predpisi na naslovu [dell.com/regulatory\\_compliance](http://dell.com/regulatory_compliance).

**✎** **OPOMBA:** Dell ne jamči združljivosti in ne nudi podpore za kartice Mini-Card proizvajalca, ki ni Dell.

Če ste brezžično kartico Mini-Card naročili skupaj z računalnikom, je kartica že nameščena. Vaš računalnik ima eno režo za polovično kartico Mini-Card, ki podpira kartico za brezžično lokalno omrežje (WLAN) + Bluetooth, Wi-Fi, ter Worldwide Interoperability za kartice Microwave Access (WiMax).

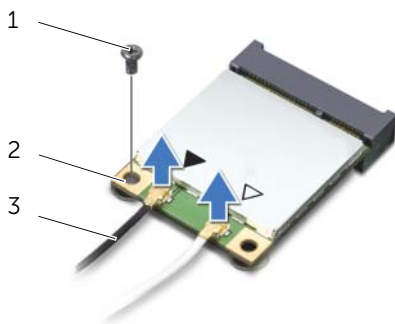
## Odstranjevanje mini kartice

### Predpogoji

- 1 Odstranite akumulator. Glejte «Odstranitev baterije» na strani 13.
- 2 Odstranite tipkovnico. Glejte «Odstranitev tipkovnice» na strani 15.
- 3 Odstranite pokrov ohišja. Glejte «Odstranitev pokrova osnovne plošče» na strani 17.
- 4 Odstranite naslon za dlani. Glejte «Odstranitev naslona za dlani» na strani 27.

### Postopek

- 1 Odklopite antenske kable s priključkov na kartici Mini-Card.
- 2 Odstranite vijak, s katerim je kartica Mini-Card pritrjena na priključek na hčerinski plošči.

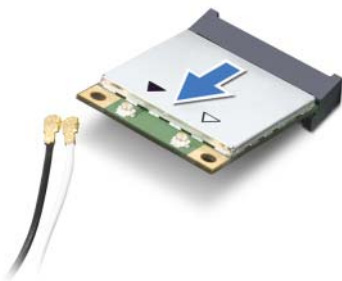


1 vijak

2 kartica Mini-Card

3 antenska kabla (2)

- 3 Kartico Mini-Card dvignite iz priključka na hčerinski plošči.



- △ **POZOR:** Ko kartice Mini-Card ni v računalniku, jo shranite v zaščitno antistatično embalažo. Za več informacij glejte razdelek «Zaščita pred elektrostatično razelektrivijo», ki se nahaja v varnostnih informacijah, priloženih vašemu računalniku.

## Nameščanje mini kartice

### Postopek

- 1 Kartico Mini-Card vzemite iz embalaže.
  - 2 Poravnajte zarezo na kartici Mini-Card z jezičkom na priključku hčerinske plošče.
- △ **POZOR:** Kartico Mini-Card močno in enakomerno potisnite na ustrezno mesto. Če potisnete premočno, lahko poškodujete priključek.
- △ **POZOR:** Priključki so zaščiteni, da se s tem zagotovi pravilna namestitev. Če čutite upor, preverite priključke na kartici Mini-Card in na hčerinski plošči ter kratko Mini-Card ponovno poravnajte.
- △ **POZOR:** Nikoli ne nameščajte kablov pod brezžično kartico Mini-Card, da s tem preprečite poškodbo kartice Mini-Card.
- 3 Vstavite priključek Mini-Card v priključek na hčerinski plošči pod kotom 45 stopinj.



- 4 Drug konec kartice Mini-Card potisnite navzdol v režo na hčerinski plošči in ponovno namestite vijak, s katerim je kartica mini-Card pritrjena v hčerinsko ploščo.
  - 5 Kable antene priklopite v priključke na kartici Mini-Card.
- Naslednja tabela prikazuje barvno shemo brezžičnih antenskih kablov za kartice Mini-Card, ki jih podpira računalnik.

<b>Priključki na kartici Mini-Card</b>	<b>Barvna shema antenskih kablov</b>
<b>WLAN + Bluetooth (2 kabela)</b>	
Glavni WLAN + Bluetooth (bel trikotnik)	bel
Dodatni WLAN + Bluetooth (črni trikotnik)	črn
<b>WWAN (2 antenska kabela)</b>	
Glavni WWAN (bel trikotnik)	bel
Pomožni WWAN (črn trikotnik)	črn

## Pogoji po namestitvi

- 1 Zamenjajte naslon za dlani. Glejte «Ponovna namestitev naslona za dlani» na strani 31.
- 2 Zamenjajte pokrov osnovne plošče. Glejte «Ponovna namestitev pokrova osnovne plošče» na strani 18.
- 3 Ponovno namestite tipkovnico. Glejte «Zamenjava tipkovnice» na strani 16.
- 4 Nadomestite akumulator. Glejte «Ponovna namestitev baterije» na strani 13.
- 5 Sledite navodilom v «Ko končate delo v notranjosti računalnika» na strani 9.



BIOS bo morda potrebno ponovno zapisati, ko se pojavi posodobitev ali pri ponovni namestitvi sistemske plošče.

Za posodobitev BIOS-a:

- 1 Vključite računalnik.
- 2 Pojdite na [support.dell.com/support/downloads](https://support.dell.com/support/downloads).
- 3 Poiščite datoteko s posodobitvami BIOS-a za svoj računalnik.



**OPOMBA:** Servisna oznaka za računalnik se nahaja na nalepki na spodnji strani računalnika. Za več informacij glejte *vodič za hitri začetek*, ki je priložen vašemu računalniku.

Če imate servisno oznako ali kodo za hitri servis računalnika:

- a vnesite servisno oznako ali kodo za hitri servis računalnika v polje **Service Tag or Express Service Code** (Servisna oznaka ali koda za hitri servis).
- b Kliknite **Submit** (Pošlji) in nadaljujte na korak 4.

Če nimate servisno oznako ali kodo za hitri servis računalnika:

- a izberite eno od naslednjih možnosti:
  - **Samodejno zaznaj servisno oznako namesto mene.**
  - **Izberi iz seznama Moji izdelki in storitve.**
  - **Izberi s seznama vseh izdelkov Dell.**
- b Kliknite **Continue** (Nadaljaj) in sledite navodilom na zaslonu.

- 4 Na zaslonu se prikaže seznam rezultatov. Kliknite **BIOS**.
- 5 Kliknite **Download File** (Prenesi datoteko) za prenos najnovejše datoteke BIOS.
- 6 V spodnjem oknu **Please select your download method** (Izberite način za prenos) kliknite **For Single File Download via Browser** (Za enkratni prenos datoteke preko brskalnika), ter nato **Download Now** (Prenesi zdaj).
- 7 V oknu **Save As** (Shrani kot) izberite primerno mesto za prenos datoteke na vaš računalnik.
- 8 Če se pojavi okno **Download Complete** (Prenos končan), kliknite **Close** (Zapri).
- 9 Odprite mapo, kamor ste prenesli datoteko za posodobitev BIOS-a. Ikona datoteke se pojavi v mapi in nosi enako ime kot prenesena datoteka za posodobitev BIOS-a.
- 10 Dvokliknite ikono datoteke za posodobitev BIOS-a in sledite navodilom na zaslonu.

